

USE CASES IA générative 2024



Vol. 3

Sommaire

- 01** Secure GPT: Racine.ai
- 02** Marketing digital
- 03** Chatbot IA pour site d'e-commerce
- 04** Automatisation CRM
- 05** Outil d'analyse documentaire
- 06** Fine-tuning et création des datasets
- 07** Optimiser la préparation des dossiers pour la CGE



SECURE GPT RACINE.AI

Secteur : Généraliste

CONTEXTE

Développement d'une solution permettant le déploiement de LLMs sécurisés et souverains, avec une attention particulière sur l'optimisation des ressources et la confidentialité des données.

OBJECTIFS

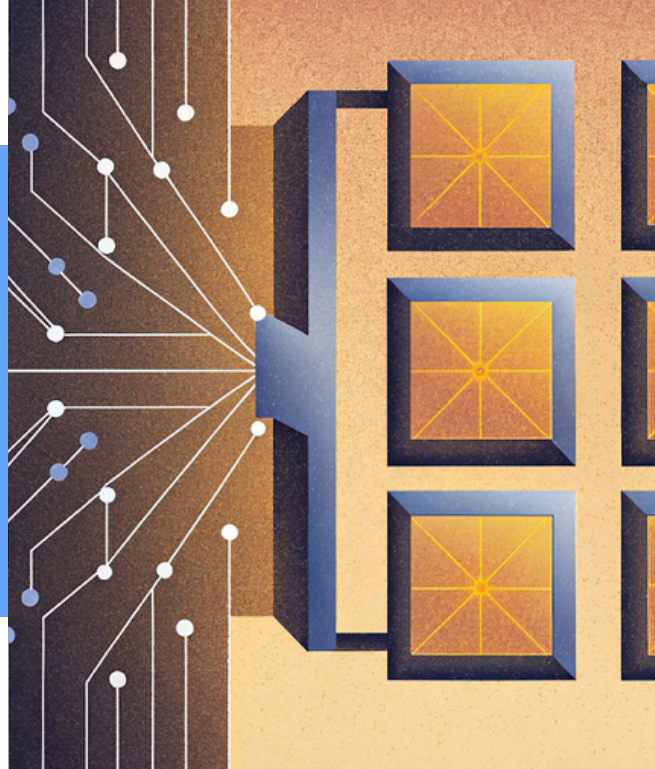
- Créer une solution de déploiement sécurisée pour LLMs
- Assurer la souveraineté des données
- Optimiser la consommation des ressources
- Proposer une alternative indépendante aux solutions commerciales existantes
- Permettre le déploiement sur les infrastructures clients
- Pouvoir siloter l'accès aux données par utilisateur (sharepoint)

RÉSULTATS

- Solution agnostique compatible avec différents LLMs (open source et commerciaux)
- Déploiement rapide (<1 mois) sur infrastructure client
- Système de routage intelligent pour optimiser performance/consommation

FACTEURS CLÉS DE SUCCÈS / BONNES PRATIQUES

- Approche multi-agents pour l'optimisation des ressources
- Système de routage automatique basé sur les prompts
- Monitoring continu des technologies
- Architecture flexible et agnostique
- Déploiement sur infrastructure client



PLATEFORME/ TECHNOLOGIE

- Interface Secure GPT
- Modèles open source et commerciaux
- Système de routage intelligent
- Infrastructure cliente
- Technologies de monitoring

POINTS D'ATTENTION

- Importance de la maîtrise de la consommation énergétique
- Besoin de maintenir une veille technologique continue
- Gestion des engagements des fournisseurs cloud (AWS, etc.) concernant l'utilisation des données
- Équilibre entre performance et consommation de ressources



MARKETING DIGITAL

Secteur : Enseignement Supérieur

CONTEXTE

Transformation de la production de contenu SEO pour plus d'autonomie et d'efficacité, en réduisant la dépendance aux prestataires externes tout en maintenant une qualité éditoriale élevée.

OBJECTIFS

- Internaliser la production de contenu SEO
- Réduire les coûts et délais de production
- Intégrer une solution compatible avec SEMJI
- Maintenir un haut niveau de qualité éditoriale

RÉSULTATS

- Amélioration significative du score SEO :
 - Score moyen initial : 32 (sur SEMJI)
 - Score moyen après optimisation : 86 (sur SEMJI)
- Réduction importante du temps de production :
 - Avant : entre 1 et 2 jours/homme par article (varie en fonction du prestataire externe)
 - Après : 1,2 heures par article (réalisé par des internes)
- Adoption rapide : Prise en main des outils en 3 semaines

FACTEURS CLÉS DE SUCCÈS / BONNES PRATIQUES

- Utilisation combinée d'outils complémentaires
- Formation et accompagnement des équipes Marketing
- Supervision humaine continue dans le processus
- Approche d'augmentation des capacités plutôt que d'automatisation



PLATEFORME/ TECHNOLOGIE

- GPT-4o
- SEMJI
- Claude 3.5

POINTS D'ATTENTION

- Nécessité de maintenir un équilibre entre l'optimisation SEO et la qualité éditoriale



CHATBOT IA POUR SITE DE E-COMMERCE

Secteur : Retail/Luxe

CONTEXTE

Développement d'un assistant virtuel intelligent sur le site web d'une marque de luxe, offrant une expérience client haut de gamme tout en respectant les codes du secteur.

OBJECTIFS

- Fournir une assistance client premium 24/7
- Répondre aux questions sur les produits et services
- Maintenir l'image de marque luxe
- Assurer une transition fluide vers les conseillers
- Gérer les demandes multilingues

RÉSULTATS

- Service client disponible en continu
- Réponses personnalisées et alignées avec l'image de marque
- Réduction des temps d'attente
- Augmentation de la satisfaction client
- Conservation de l'historique des échanges

FACTEURS CLÉS DE SUCCÈS / BONNES PRATIQUES

- Formation sur le ton et le vocabulaire luxe
- Intégration avec la base produits
- Détection intelligente des besoins d'escalade
- Personnalisation des réponses
- Multilinguisme



PLATEFORME/ TECHNOLOGIE

- LLM personnalisé
- Base de données produits
- Interface web premium
- Système de transfert vers conseillers
- Outils d'analyse conversationnelle

POINTS D'ATTENTION

- Maintien de la Voice Brand
- Protection des données clients
- Détection rapide des cas complexes
- Cohérence avec l'image de marque
- Qualité de l'expérience utilisateur



AUTOMATISATION CRM

Secteur : TPE/PME



CONTEXTE

Optimisation de la gestion de la relation client à travers l'automatisation des tâches CRM et l'intégration avec des outils collaboratifs modernes.

OBJECTIFS

- Automatiser la saisie des interactions clients
- Centraliser les informations client
- Faciliter le suivi des demandes
- Optimiser le workflow des équipes
- Améliorer la collaboration inter-services

RÉSULTATS

- Centralisation des données dans Monday/Notion
- Automatisation des tâches répétitives
- Meilleur suivi des interactions clients
- Réduction du temps de traitement
- Amélioration de la collaboration

FACTEURS CLÉS DE SUCCÈS / BONNES PRATIQUES

- Intégration fluide entre les outils
- Formation des équipes
- Standardisation des processus
- Documentation claire
- Workflows automatisés

PLATEFORME/ TECHNOLOGIE

- Monday.com
- Notion
- Claude 3.5

POINTS D'ATTENTION

- Maintenance des automatisations
- Synchronisation des données
- Gestion des accès et permissions



OUTIL D'ANALYSE DOCUMENTAIRE

Secteur : Industrie

CONTEXTE

Développement d'une solution d'analyse automatisée de documents fournisseurs permettant de traiter différents types de documents (contrats, appels d'offres, documentations techniques) et d'en extraire des informations pertinentes pour différents cas d'usage.

OBJECTIFS

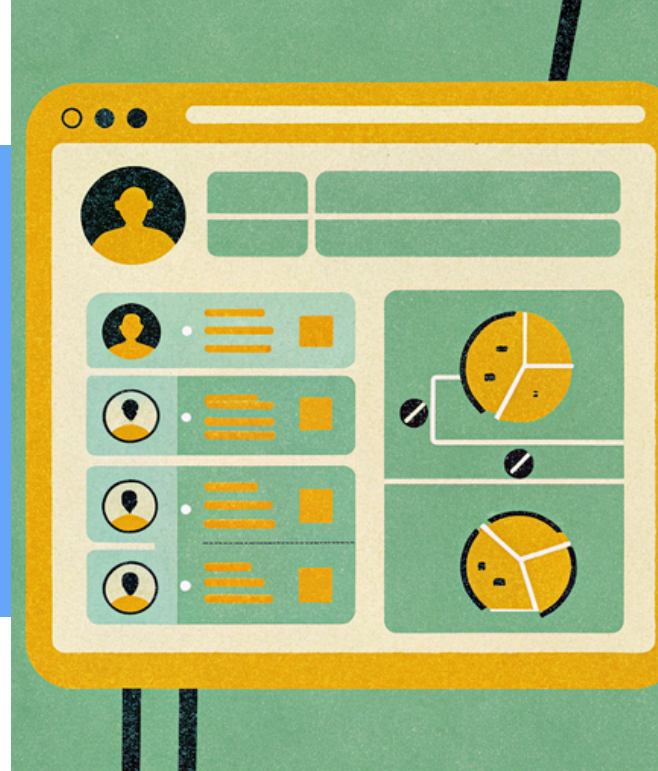
- Automatiser l'analyse des documents fournisseurs
- Faciliter la veille industrielle
- Optimiser la préparation des réponses aux appels d'offres
- Standardiser les templates de documents
- Réduire le temps de traitement des contrats
- Extraire les informations clés automatiquement

RÉSULTATS

- Réduction significative du temps d'analyse documentaire
- Standardisation des processus de traitement
- Amélioration de la qualité des réponses aux appels d'offres
- Base de connaissances centralisée
- Meilleure conformité dans l'analyse des contrats
- Veille industrielle plus efficace

FACTEURS CLÉS DE SUCCÈS / BONNES PRATIQUES

- Entraînement sur des documents spécifiques au secteur
- Classification automatique des documents
- Extraction structurée des informations clés
- Création de templates personnalisables
- Interface utilisateur intuitive
- Système d'apprentissage continu



PLATEFORME/ TECHNOLOGIE

- LLM spécialisé dans l'analyse documentaire
- Technos post-OCR
- Base de données structurée
- Système de classification automatique

POINTS D'ATTENTION

- Précision des extractions
- Nécessité de validation humaine pour les documents critiques
- Mise à jour régulière des modèles
- Formation des utilisateurs
- Gestion des formats de documents variés



FINE-TUNING ET CRÉATION DES DATASETS

Secteur : Ingénierie de LLM

CONTEXTE

Développement d'une méthodologie pour créer des datasets synthétiques de qualité et fine-tuner des modèles de langage pour des cas d'usage spécifiques ou pour reproduire une "brand voice" particulière.

OBJECTIFS

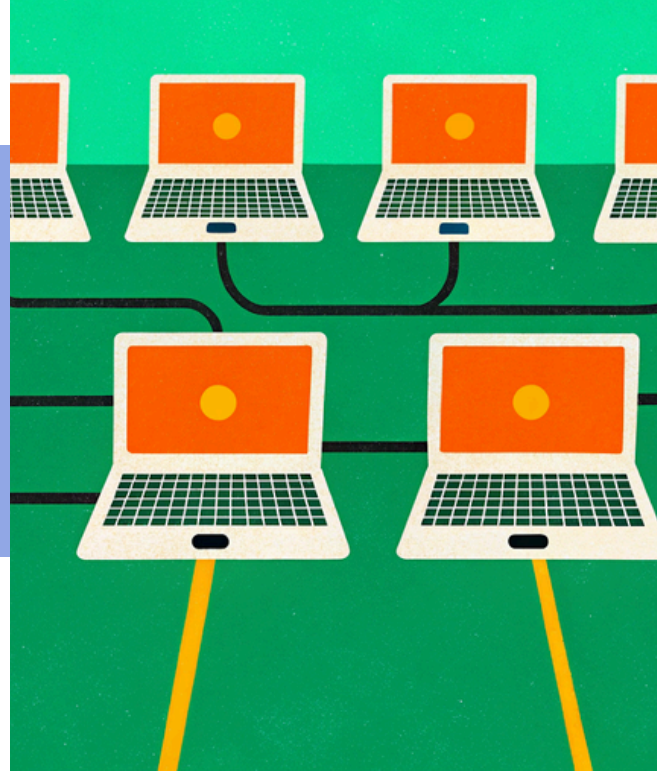
- Créer des datasets synthétiques de haute qualité
- Adapter les LLMs aux spécificités métier
- Reproduire fidèlement la voix de marque
- Optimiser les coûts de création de données
- Maintenir la cohérence du ton et du style
- Assurer la qualité des réponses générées

RÉSULTATS

- Création automatisée de jeux de données d'entraînement
- Réduction du temps de préparation des données
- Amélioration de la pertinence des réponses
- Conservation fidèle du ton de marque
- Réduction des coûts de production de contenu

FACTEURS CLÉS DE SUCCÈS / BONNES PRATIQUES

- Création de prompts d'entraînement ciblés
- Validation humaine des données générées
- Itérations multiples sur les datasets
- Tests A/B sur les réponses générées
- Documentation détaillée du style souhaité
- Process de validation qualité
- Diversification des scénarios d'entraînement



PLATEFORME/ TECHNOLOGIE

- LLMs de base (GPT, Claude, etc.)
- Outils de génération de données synthétiques
- Plateformes de fine-tuning

POINTS D'ATTENTION

- Qualité et diversité des données synthétiques
- Risque de surapprentissage
- Maintien de la cohérence stylistique
- Coûts computationnels
- Temps d'entraînement nécessaire
- Validation continue des résultats
- Équilibre entre personnalisation et capacités générales
- Protection des données sensibles utilisées pour l'entraînement



OPTIMISER LA PRÉPARATION DES DOSSIERS POUR LA CGE

Secteur : Enseignement Supérieur

CONTEXTE

Transformation des méthodologies de travail dans la préparation des dossiers pour la Conférence des Grandes Écoles et transition d'une approche traditionnelle vers une approche assistée par l'IA

OBJECTIFS

- Réduire le temps de préparation des dossiers pédagogiques
- Améliorer la cohérence entre les différents éléments du dossier
- Optimiser l'allocation des ressources humaines
- Garantir la qualité et la pertinence des contenus pédagogiques
- Faciliter la création de référentiels complets et structurés

RÉSULTATS

- Division par deux du temps de préparation des dossiers
- Réduction des effectifs nécessaires (une personne à la production + un superviseur)
- Amélioration de la qualité des livrables :
 - Référentiels d'activités et de compétences cohérents
 - Syllabus détaillés et structurés
 - UEP alignées avec les objectifs professionnels

FACTEURS CLÉS DE SUCCÈS / BONNES PRATIQUES

- Démarrage par un brainstorming d'analyse des besoins
- Utilisation d'outils d'IA générative connectés à internet
- Validation systématique par des experts pédagogiques
- Intégration des retours utilisateurs pour enrichir les référentiels



PLATEFORME/ TECHNOLOGIE

- Claude 3.5
- Agents spécialisés

POINTS D'ATTENTION

- Importance du contrôle expert pour garantir la pertinence des contenus
- Maintien de l'équilibre entre automatisation et expertise humaine
- Nécessité de validation humaine pour la note d'opportunité
- Besoin de vérification de la spécificité sectorielle pour les référentiels d'activités

Nous vous remercions de votre attention

Intéressés Par La Transformation De Votre Entreprise?

Contactez-nous :

 contact@tw3partners.com

Mention Légale :

Ce document est fourni par TW3 Partners à titre informatif uniquement.

Autres informations :

Nom légal : TW3 Partners

Numéro SIREN : 949 610 570

Numéro de TVA : FR19 949 610 570

Capital social : 10 000 €

Adresse : 51 Rue Geoffroy St Hilaire, 75005 Paris, France

Structure juridique : SAS

Domaine d'activité : Conseil en systèmes et logiciels informatiques

Site web : www.tw3partners.com

Email : contact@tw3partners.com